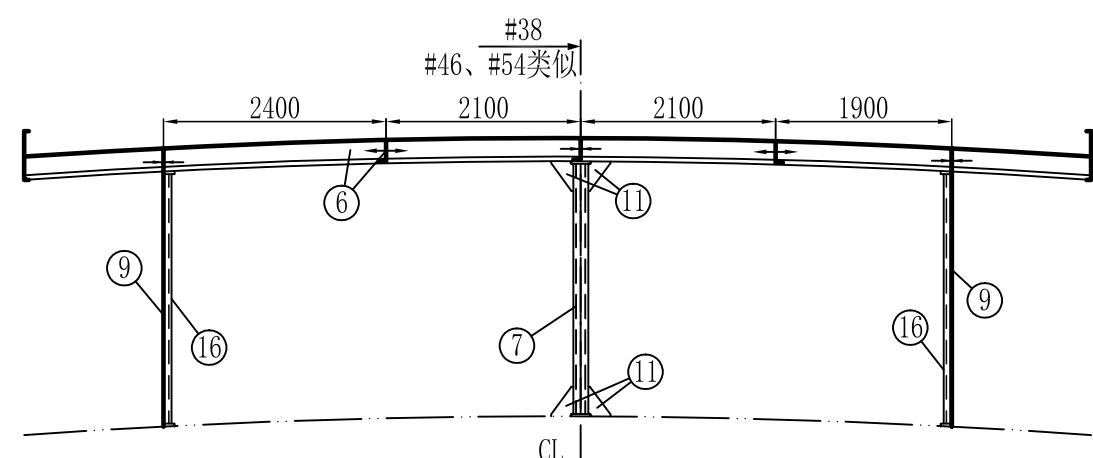
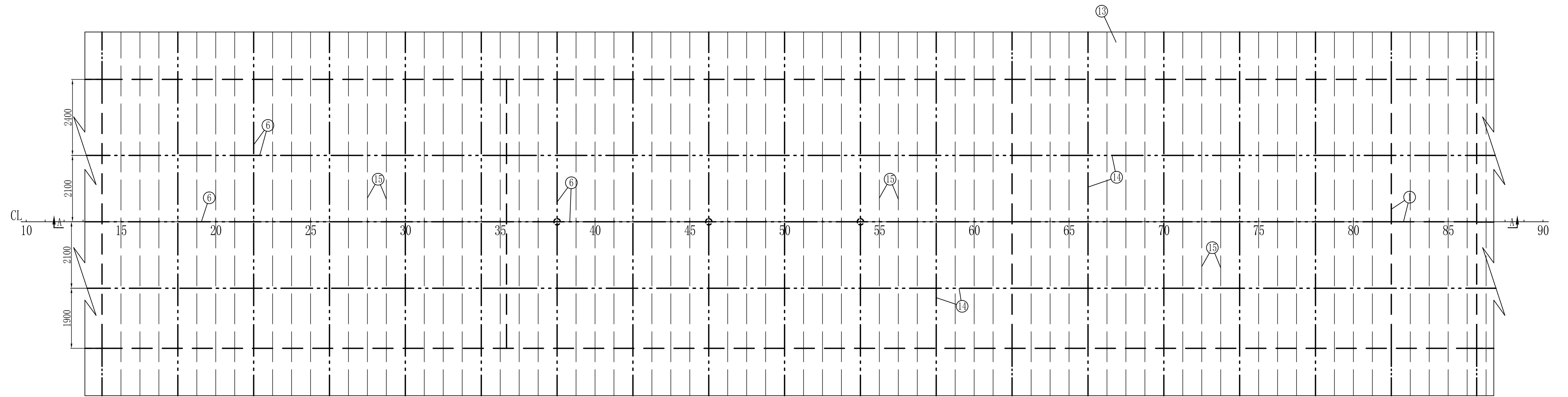
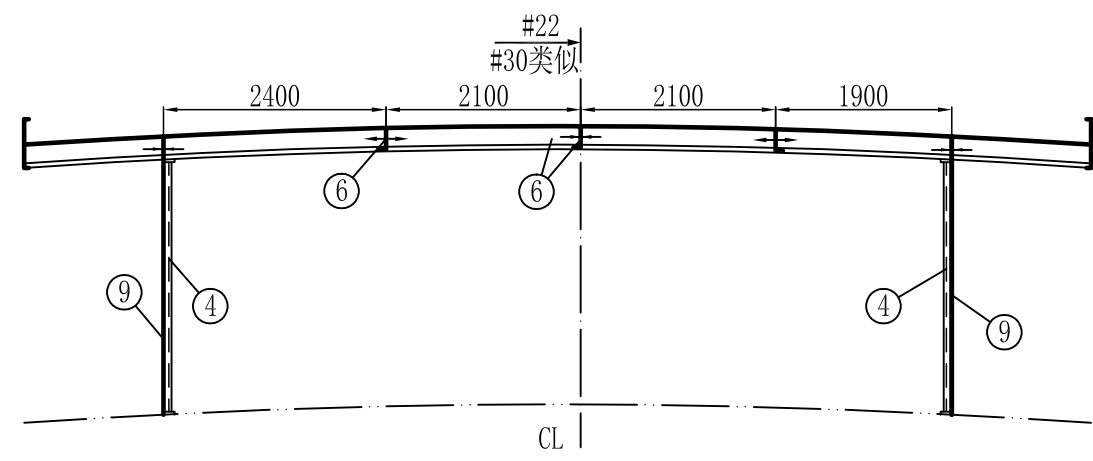
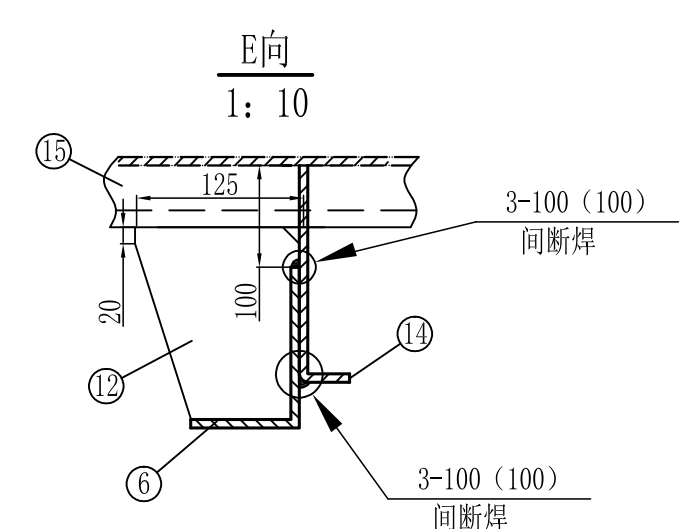
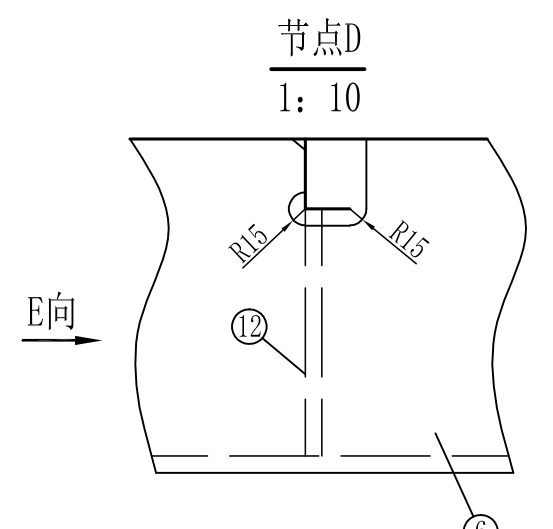
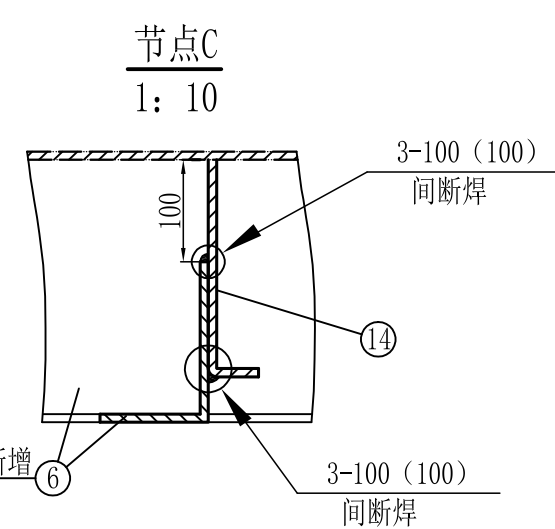
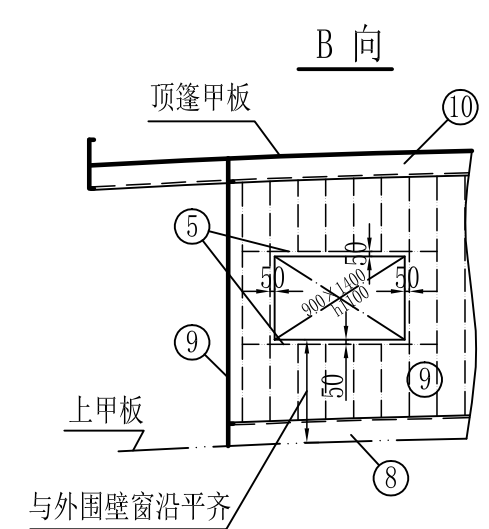
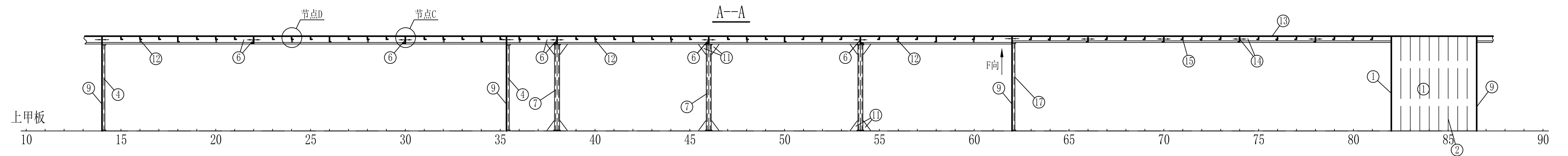
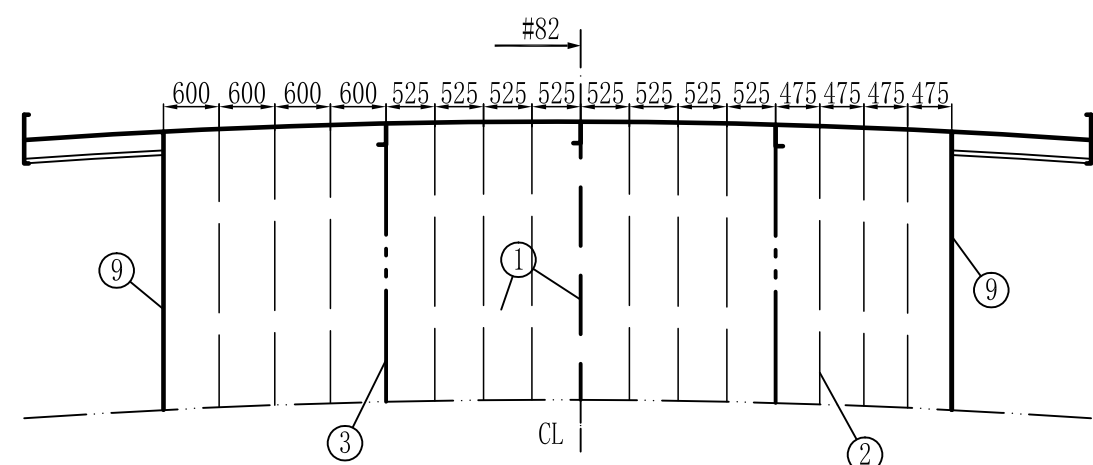
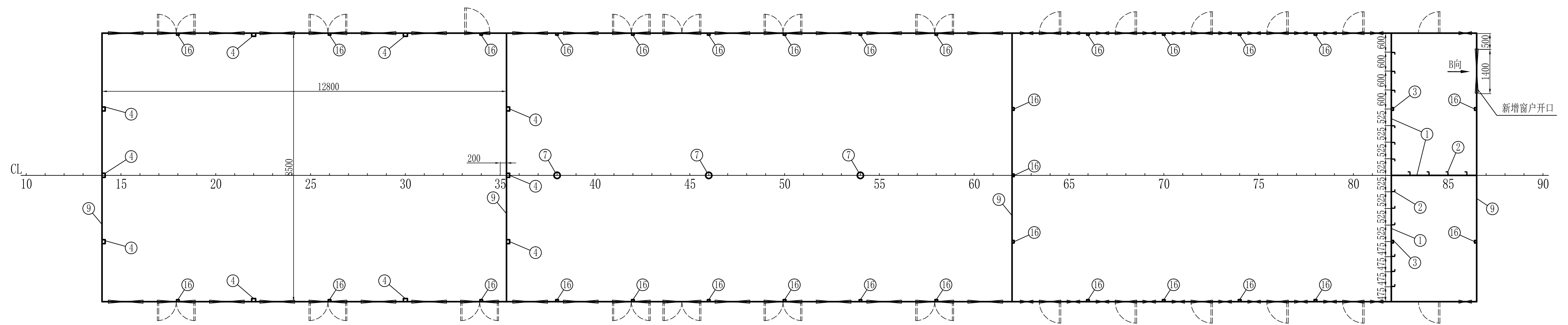


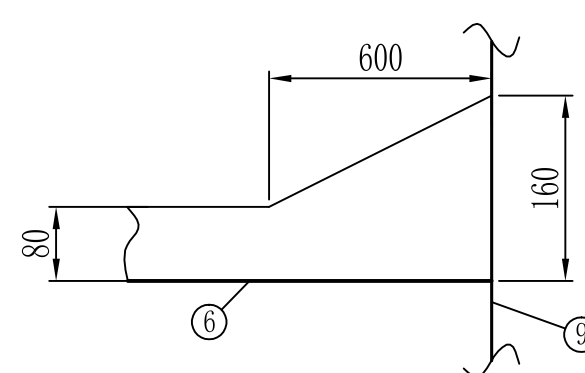
顶棚甲板



上甲板围壁



F向
新增甲板纵桁及强横梁在围壁处终止的按本节点处理(折边加宽)



- 改建说明:
 1、#22横舱壁移动至#35⁺²⁰⁰, 新增#82横舱壁、#82-#86⁺³⁰⁰纵舱壁;
 2、甲板纵桁、强横梁按⑥新增;
 3、围壁扶强兼支柱按③④新增;
 4、未注切口15×15;
 5、其余未做标注部位不做修改。

序号	名称	规格	材料	数量	单重 共重	备注
12	新增防倾肘板	δ=8mm	Q235			新增甲板纵桁、强横梁处设
11	支柱肘板	-180×135×6	Q235			#38、#46、#54甲板下支柱设
10	围壁上沿桁材	L $\frac{5 \times 200}{40}$	Q235			原船利用
9	内外围壁板	t=2	Q235			原船利用
8	围壁下沿桁材	L $\frac{4 \times 200}{40}$	Q235			原船利用
7	新增甲板下支柱	Φ89×4	Q235			#38、#46、#54甲板下支柱; 支柱垫板Φ110×6
6	新增甲板纵桁、强横梁	L $\frac{8 \times 150}{80}$	Q235			#22、#30、#38、#46、#54甲板强横梁 #14-#82甲板中纵桁, #14-#35 ⁺³⁰⁰ 甲板旁纵桁
5	加强扁钢	-5×50	Q235			
4	新增围壁扶强兼支柱	槽钢 [20b	Q235			#14-#35 ⁺³⁰⁰ 新增甲板纵桁、强横梁下扶强兼支柱
3	新增围壁扶强兼支柱	Γ7 双L63×40×5	Q235			#82横舱壁围壁扶强兼支柱
2	新增围壁扶强	L63×40×5	Q235			#82横舱壁、#82-#86 ⁺³⁰⁰ 纵舱壁
1	新增围壁板	δ=3mm	Q235			#82横舱壁、#82-#86 ⁺³⁰⁰ 纵舱壁

序号	名称	规格	材料	数量	单重 共重	备注
16	原船围壁扶强兼支柱	Γ7 双L63×40×5	Q235			原船利用
15	原船普通横梁	L50×32×4	Q235			原船利用
14	原船甲板纵桁、强横梁	L $\frac{4 \times 200}{40}$	Q235			原船利用
13	顶棚甲板板	δ=3mm	Q235			原船利用

标记	数量	修改单号	签字	日期
设计				
校对				
审核				
标注				
审定				2024.11

交运游览001
 技术设计
 图号:CQZJ720-140-02
 图样标记 重量kg 比例
 共1页 第1页
 重庆中江船业有限公司

档案号	
底图总号	
旧底图总号	
日期	签字